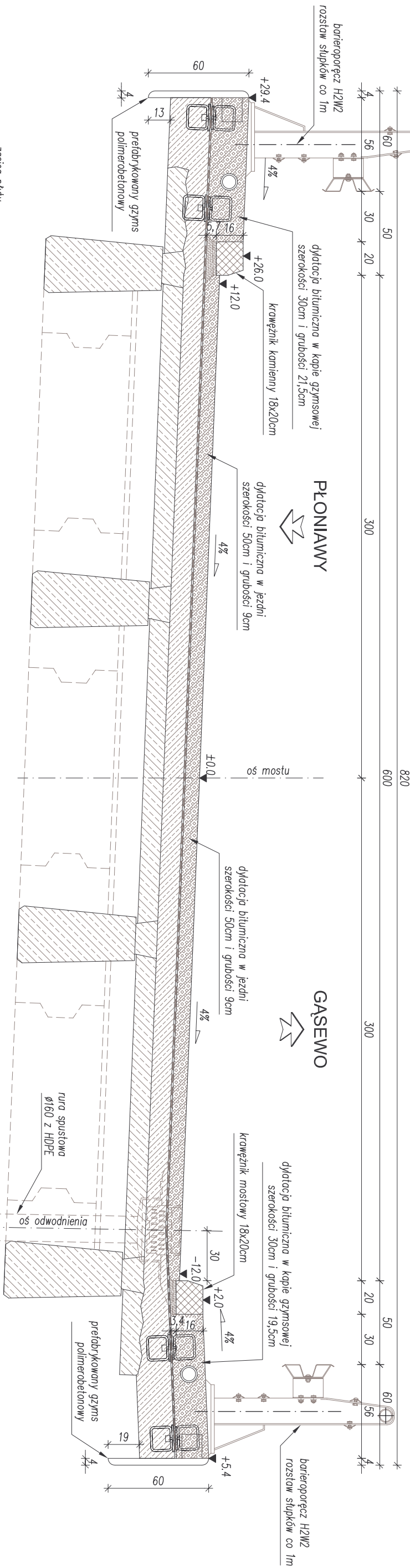
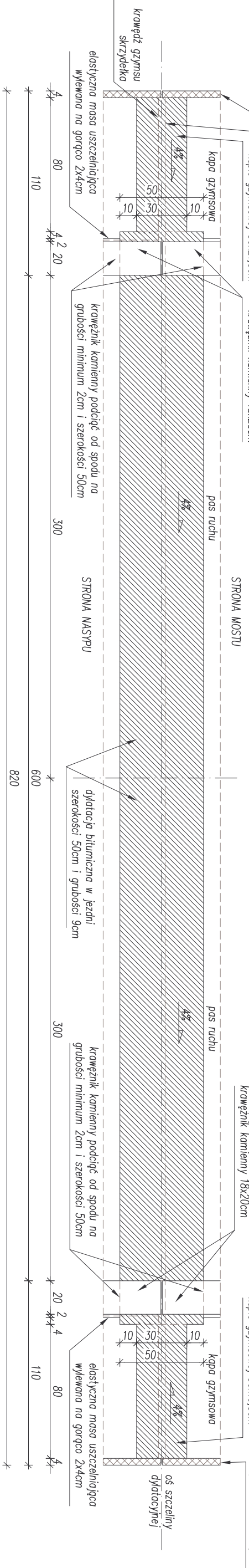


PRZEMOCZ PODŁOŻNY PRZEMOCZ DYLATACJE BITUMICZNA SKALA 1:25



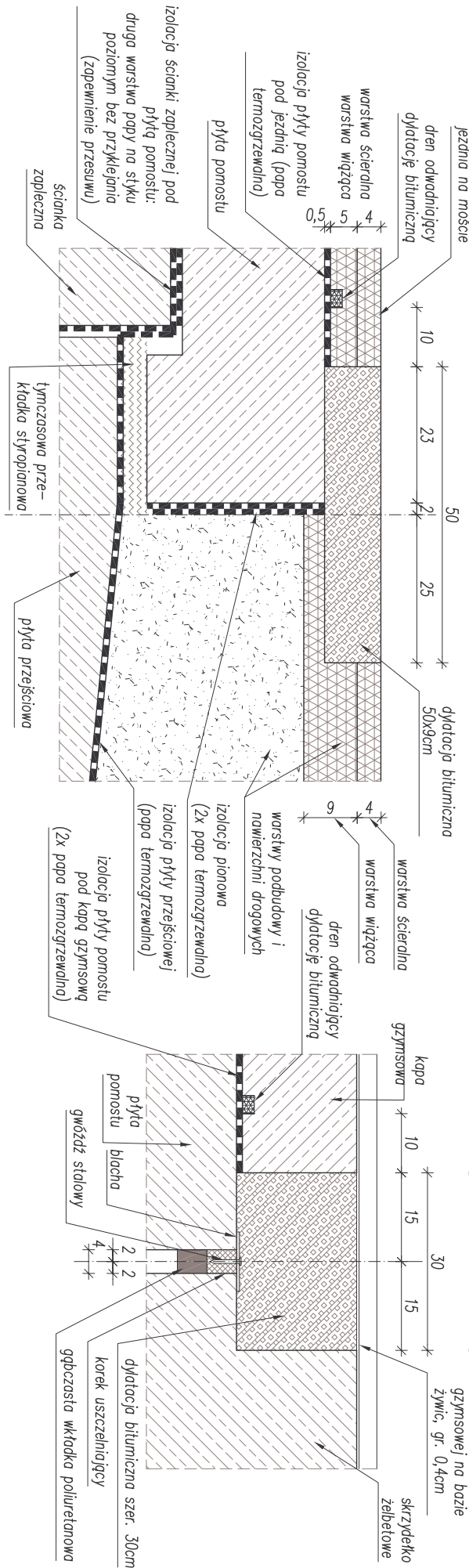
WIDOK Z GÓRY NA DYLATACJE BITUMICZNA SKALA 1:25



DYLATACJA BITUMICZNA

W OSI JEZDNI

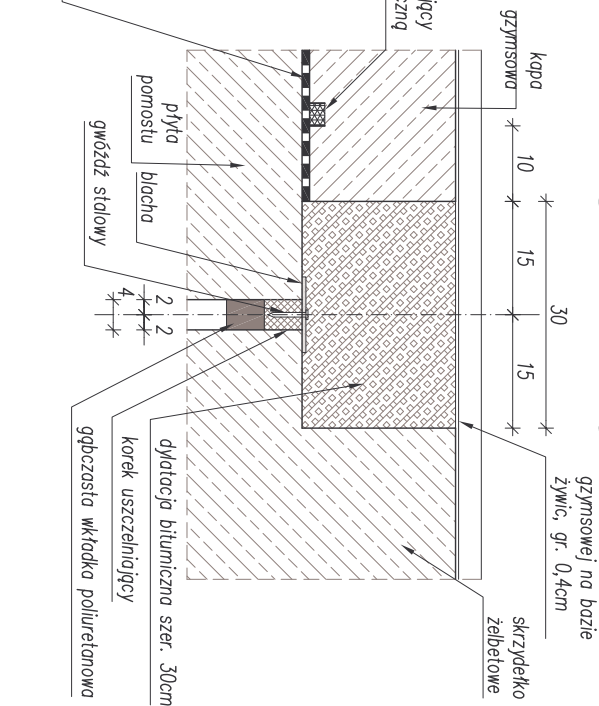
SKALA 1:10



DYLATACJA BITUMICZNA

W KAPIE GZYMOWEJ

SKALA 1:10



UWAGA:

- Na całej długości dylatacji bitumicznej od strony płyty pomostu ułożyć równolegle w odległości min. 10cm drenaż odprowadzający.
- Dylatacja bitumiczna w jezdni i pod krawężnikami o wym. 90x500mm L = 2x300 + 2x(20+6) = 652cm.
- Dylatacja bitumiczna na całej grubości kapy chodnikowej o wym. 200x300mm (gr. 19,5cm i 21,5cm), L = 2x80 = 160cm.

Jednostka projektująca:	Biurowo m. r. Lezczynski Mosty Słowo m. r. Lezczynski 05-300 Mińsk Mazowiecki, ul. Warszawska 250/95 m. 4 tel: 0-600-910-349, NIP 822-178-90-59, Regon 140933645		
Inwestor:	POWIAT MAKOWSKI UL. RYNEK 1, 06-200 MAKÓW MAZOWIECKI		
Temat:	PRZEBUDOWA MOSTU W MIEJSCOWOŚCI PODOŚ STARY NA DRODZE POWIATOWEJ NR 2130W, BIEDRZYCE - GAŚWIO - PŁONIAWY WRAZ Z DOŁĄZDAMI		
Nazwa załącznika:	DTL ATACJE BITUMICZNE		
Stadium dokumentacji:	PB+PW	Branża:	MOSTOWA
Wyszczególnienie	Imię i Nazwisko	Podpisy	Nr upr.
Projektował:	mgr inż. SŁAWOMIR LESZCZYŃSKI		MAZ0124/PWOM05
Sprawdził:	mgr inż. ANDRZEJ MIKLIN		BOS3a-115-5194
			Rys. nr 10